

INGRAM<sup>®</sup>  
MICRO

# aktuell

Kundenmagazin | Ausgabe September 2015

Ingram Micro GmbH | Guglgasse 7-9 | A-1030 Wien | Tel.: +43 (0)1 408 15 43-0 | Fax: +43 (0)1 408 15 43-900 | office@ingrammicro.at | www.ingrammicro.at

## Blitzschnell, zuverlässig, für unterwegs: **Mobile SSD für den digitalen Alltag**

Axis: Einfache und kostengünstige Videoüberwachungslösung  
**Viele Bilddetails und wenig Speicherbedarf**

be quiet: Leise Netzteile und Gehäuse  
**Einzigartige Performance und Benutzerfreundlichkeit**



## Editorial

# Die Superhelden von morgen...

...kommen auf die 13. IM.Top am 24. September 2015 und informieren sich dort über alle Trends und Branchenneuheiten. Bei mehr als 80 Herstellern wird von A bis Z alles geboten und wir tragen unseren Teil dazu bei, um den Tag zu einem vollen Erfolg für Sie zu machen. Ob Gewinnspiele, vertiefende Gespräche mit Ihrem Ingram Micro Ansprechpartner, angeregte Fachdiskussionen mit dem Hersteller-Betreuer oder Relaxen bei kulinarischen Köstlichkeiten: Hier kann einfach gar nichts schief gehen – wer da nicht dabei ist, hat eindeutig etwas verpasst!

Einer der heurigen Höhepunkte ist mit Sicherheit ein Besuch am Cloud Stand von Ingram Micro. Gewinnen Sie gleich vor Ort eine Zeppelin-Fahrt für 2 Personen und informieren Sie sich über Ihre Möglichkeiten in der Cloud. Und wer erst abends so richtig in Fahrt kommt, ist auf der Best Contact Party absolut richtig! Treffen Sie das Who-is-Who in chilliger Atmosphäre bei launiger Musik und einem kühlen Cocktail an unserer Cloud Bar. Und falls Sie es noch nicht getan haben: Bringen Sie Ihre Top-Endkunden doch als Begleitung zum Event mit – Einfach anmelden!

Viel Spaß beim Lesen wünscht Ihnen

Florian Wallner  
Executive Director Ingram Micro A/CH

## Inhalt

Seite 3 **Ingram Micro Server Challenge**  
So sehen Gewinner aus!

Seite 4 **Samsung**  
Mobile SSD für den digitalen Alltag

Seite 5 **be quiet!**  
Einzigartige Performance und Benutzerfreundlichkeit

Seite 6 **IM.TOP 2015**  
Für die Superhelden von morgen!

Seite 8 **Innovaphone**  
Kennen Sie schon die innovaphone PBX?

Seite 9 **Axis**  
Viele Bilddetails und wenig Speicherbedarf

Seite 10 **Ingram Micro**  
Neue Speichertechnologien unter der Lupe

Seite 12 **Intel**  
Computer im HDMI-Stick

**Jabra**  
Machen Sie die Headset-Investition Ihrer Kunden zukunftssicher!

Seite 13 **Lenovo**  
Mobile Helfer für das Überall-Büro

Seite 14 **Ingram Micro**  
Wie sich mit DCIM ungeplante Ausfallzeiten eliminieren lassen

## Information

Bitte beachten Sie, dass Sie eine Ingram Micro GmbH Kundennummer benötigen, um die im Heft vorgestellten Produkte online bestellen zu können. Sollten Sie noch keine Kundennummer als EDV-Fachhändler haben, können Sie hier eine beantragen:  
[www.ingrammicro.at/neukunde](http://www.ingrammicro.at/neukunde)

Die QR-Codes im Heft führen zu den jeweils vorgestellten Produkten. Einfach mit der Ingram Micro Mobile.App scannen und direkt bestellen!  
**Holen Sie sich die Ingram Micro Mobile.App jetzt im Google Play Store oder App Store!**



## Impressum

Infomagazin der Ingram Micro GmbH | Erscheinungsweise: monatlich | Änderung und Irrtum vorbehalten. Alle Preise (HEKs) verstehen sich zzgl. gesetzl. MwSt. | © Copyright 2015 | Ingram Micro GmbH, Guglgasse 7-9, A-1030 Wien | [office@ingrammicro.at](mailto:office@ingrammicro.at) | [www.ingrammicro.at](http://www.ingrammicro.at) | Redaktion: Tamara Popp | Grafik und Layout: Katrin Gruber | Bildnachweis: Hersteller und [www.istockphoto.com](http://www.istockphoto.com) | Druck: Offset 3000 | PEFC (Programme for the Endorsement of Forest Certification Schemes) Nachhaltige Forstwirtschaft basiert auf der umweltfreundlichen, wirtschaftlich vertretbaren und sozialverträglichen Betreuung der Wälder, um diese heute und für zukünftige Generationen zu erhalten. Mit PEFC wird garantiert, dass die eingesetzten Rohstoffe für die Papierproduktion aus nachweislich nachhaltiger Waldwirtschaft stammen. | [www.pefc.at](http://www.pefc.at) | Online Service, Information und Bestellung über [www.ingrammicro.at](http://www.ingrammicro.at) oder Tel. +43 (0)1 408 15 43-0 bzw. Fax +43 (0)1 408 15 43-900 oder [sales@ingrammicro.at](mailto:sales@ingrammicro.at)

# Ingram Micro Server Challenge

## So sehen Gewinner aus!



## Blitzschnell, zuverlässig, für unterwegs: Mobile SSD für den digitalen Alltag



Die vielfach ausgezeichnete Flash-Speichertechnologie von Samsung ist nun auch als mobiles Laufwerk erhältlich. Die Portable SSD T1 bietet via USB 3.0-Schnittstelle eine Transferrate von bis zu 450 MB/s – das ist drei bis vier Mal schneller als externe Festplatten. Damit erhalten Sie eine überragende Performance für die Verwaltung Ihrer digitalen Daten in einem zunehmend mobilen Alltag. Die Portable SSD T1 ist der perfekte mobile Speicher für Ihr digitales Leben, sowohl privat als auch beruflich.

### Perfektes Datenmanagement immer und überall

Externe Festplatten sind zunehmend zu langsam, USB-Speichersticks bieten nicht die Kapazität und weniger Performance, Online-Speicher und Cloud-Lösungen sind oft kostenpflichtig, von der Geschwindigkeit der Internet-Verbindung abhängig oder für vertrauliche Daten womöglich nicht sicher genug. Die Portable SSD T1 löst fast alle Probleme, wenn es darum geht, auch große Mengen wichtiger oder persönlicher Daten immer komfortabel bei sich zu haben:

- Dank der hohen Transferraten lässt sich eine Datendatei (z. B. ein Video) sehr schnell kopieren: 10 GB gelangen in etwa 27 Sekunden auf die SSD T1. Zum Vergleich: Eine aktuelle externe Festplatten benötigt dazu etwa 85 Sekunden.
- I/O-Leistungen von bis zu 8.000 IOPS lesend und bis zu 21.000 IOPS schreibend ermöglichen gleichzeitiges Lesen und Schreiben von Daten via USB 3.0 ohne merkbare Verzögerungen.
- Die Passwort-Funktion in Verbindung mit der AES 256 Bit-Hardware-Verschlüsselung sorgt für hohen Schutz Ihrer Daten ohne Einfluss auf die Geschwindigkeit zu nehmen.
- Auch das Design stimmt: Das stylische in Black Chrome gehaltene Gehäuse passt perfekt in den digitalen Alltag.

Warten Sie nicht auf Ihre Daten. Verglichen mit externen Festplatten ist die Portable SSD T1 bis zu vier Mal schneller. Das bedeutet deutlich weniger Zeitverlust beim Speichern oder Verschieben von Daten wie Musik, Filmen, Fotos oder Dokumenten. Greifen Sie auf all Ihre Daten jederzeit und an jedem Ort fast verzögerungsfrei zu. Bei einem Gewicht von unter 30 g und Abmessungen von 53,2x71x9,2 mm passt die Portable SSD T1 sogar in die meisten Hosentaschen oder in größere Geldbeutel. Datenspeicher waren noch nie so komfortabel und mobil.

### Technische Daten

- Verfügbar in Kapazitäten von 250 GB, 500 GB und 1 TB

- Innovative und ausgezeichnete 3D V-NAND Speichertechnologie
- Sequenzielle Datenübertragungsraten bis zu 450 MB/s lesend und schreibend
- TurboWrite-Funktion für hohe Schreib-Performance
- Sicherheits-Software mit Passwortfunktion für AES 256 Bit-Hardware-Verschlüsselung
- Dynamic Thermal Guard überwacht die Temperatur
- Sehr kompakt in Visitenkartengröße: 71 x 53 x 9,2 mm
- Attraktives Design in Black Chrome
- Gewicht: 26 Gramm
- Lese-/Schreibgeschwindigkeit: bis zu 450MB/Sekunde

Für viele Anwender sind bestimmte Daten unbezahlbar. Die Portable SSD T1 bietet daher fortschrittliche AES-Hardware-Verschlüsselung mit 256 Bit, um gespeicherte Daten vor unerlaubtem Zugriff zu schützen. Sie müssen nichts installieren, sondern geben bei der Einrichtung Sie auf Wunsch ein persönliches Passwort an. Lassen Sie die Portable SSD T1 Ausdruck Ihres Lebensgefühls sein. Das Premium-Design fällt durch die kompakten Abmessungen und die schlanke Form auf. Es ist leicht, ultra-portabel und die in Black Chrome gehaltene Oberfläche wurde durch Lasertechnik strukturiert.

[www.samsung.com/at](http://www.samsung.com/at)

Best. Nr.	Bezeichnung	HEK in Euro
886Q937	SSD T1 250GB EXTERN USB3.0	111,93

### Das könnte Sie auch interessieren:

Best. Nr.	Bezeichnung	HEK in Euro
886Q936	SSD T1 500GB EXTERN USB3.0	180,15
886Q935	SSD T1 1TB EXTERN USB3.0	360,30



Leise Netzteile und Gehäuse

## Einzigartige Performance und Benutzerfreundlichkeit

be quiet! ist weltweit bekannt als Hersteller für technologisch-fortschrittliche und extrem leise PC-Komponenten. Getreu dem Motto „Form-folows-Function“ bietet das PC-Gehäuse Silent Base 800 Window die perfekte Symbiose aus flüsterleisem Betrieb, herausragender Kühlleistung, anwenderfreundlicher Konzeption und großzügigem Platzangebot für anspruchsvolle High-End Hardware.

Die innovative Bauweise und drei vorinstallierte Pure Wings 2 Lüfter gewährleisten eine perfekte Systemkühlung und Luftzirkulation. Zahlreiche geräuschkämmende Features, wie z.B. dem doppelverglasteten Seitenpanelfenster, ermöglichen den für be quiet! gewohnten absolut leisen Betrieb. Die werkzeugfreie Montage sowie das großzügige Platzangebot für Hardware und Kabelmanagement sorgen für ein hohes Maß an Komfort und Benutzerfreundlichkeit.

Dank des „Form-folows-function“-Prinzips besitzt jedes Detail seine Funktion. Es ist einfach ein erstklassiges Gehäuse, ideal für High-End Gaming-Geräte und leise Systeme. Erhältlich in den Farbvarianten Orange, Schwarz und Silber.

Best. Nr.	Bezeichnung	HEK in Euro
T380570	SILENT BASE 800 BLACK MIDI TOWER	105,00
T380569	SILENT BASE 800 ORANGE MIDI TOWER	105,00
T380571	SILENT BASE 800 SILVER MIDI TOWER	105,00

reinschauen.bestellen.sparen.

**produkt der woche**

**Unser Produkt der Woche ist eine klare Ansage im Kampf gegen das Sparschwein-Sterben.**

Klicken Sie noch heute auf unser Portal, um Ihren Beitrag zu leisten und um Ihr eigenes Sparschwein nachhaltig zu schützen.

[www.ingrammicro.at/produkt-der-woche](http://www.ingrammicro.at/produkt-der-woche)

**INGRAM** MICRO®

# HELDEN HABEN IHRE GEHEIMNISSE.

Mit den Branchen-Neuheiten der IM.TOP steigern Sie Ihre Fähigkeiten.

Wir freuen uns, Sie am 24. September 2015 zur größten Fachmesse für IT und Telekommunikation Österreichs einzuladen. Mit einer Anzahl von 80 Herstellern werden wir heuer die sprichwörtlich größte IM.TOP aller Zeiten ausrichten. Neben den Highlights der Hersteller dürfen Sie sich schon jetzt auf eine 120m<sup>2</sup> große Cloud-Area freuen, in der Sie alles rund um den bevorstehenden Launch des Ingram Micro Cloud Marketplace erfahren werden und ausprobieren können.

Mit der **Cloud**  
die Lüfte erobern!

## Wie?

Nehmen Sie an unserer Cloud Marketplace-Umfrage teil und gewinnen Sie Tickets für eine exklusive Zeppelin-Fahrt für zwei Personen.

## Verlosung

Die Verlosung findet um 19.00 Uhr bei der Hauptbühne statt. Wir wünschen viel Glück und viel Vergnügen!

### INGRAM MICRO CLOUD MARKETPLACE

In der Cloud-Area können Sie bereits jetzt umfassende Informationen zum Cloud Marketplace einholen und die Funktionen live testen.

Darüberhinaus können Sie eine exklusive Zeppelin-Fahrt gewinnen – nehmen Sie einfach an unserer Umfrage teil!

Bringen Sie Ihre drei Top-Kunden kostenlos mit zu IM.TOP 2015 und erleben Sie die Branchenneuheiten live – denn jeder Superheld hat auch seine Sidekicks.

**IM.TOP**  
AUSTRIA  
Die Fachmesse für IT und Telekommunikation

24. September 2015  
Congress Center Pyramide Wien



### Highlights der IM.TOP 2015

Mit über 700 Anmeldungen konnte heuer ein Besucherrekord erreicht werden, der die großartige Stimmung auf der Messe bereits im Vorhinein erahnen lässt. Die Anmeldung kann auf [www.ingrammicro.at/imtop](http://www.ingrammicro.at/imtop) erledigt werden: Als Kunde können Sie dort außerdem gleich Ihre Kollegen anmelden, Top-(End)Kunden einladen und sich für Vorträge anmelden.

Das Mobile Ticket wird heuer nochmals verbessert und so gut wie keine Wartezeiten mehr erzeugen. Wer also vorangemeldet ist, kann bei unserem in der Lobby stationierten „Pre-Checkin“ schon gescannt werden und kann dann beim eigentlichen Check-In bereits seinen fertigen Zutritts-Badge abholen und direkt in die Messe gehen. „Last-Minute“ Besucher kommen natürlich nicht in den Genuß – sie müssen sich vor Ort registrieren, aber auch dieser Vorgang sollte sehr schnell funktionieren.

Neben der bereits erwähnten Cloud-Area können Sie sich über alles Wissenswerte bezüglich der bevorstehenden Registrierkassenpflicht informieren und sich aktuelle Angebote dazu ansehen.

Das letztes Jahr sehr erfolgreich eingeführte digitale Gewinnspiel wird auch heuer bei über 30 Ständen via Tablet eingesetzt. Wer zumindest ein Los an einem Stand „löst“, ist gewinnberechtigt, die Chancen auf einen Preis steigen aber natürlich mit der Anzahl der gelösten Lose. Viele Stände besuchen kann also nur von Vorteil sein! Die Verlosungen werden um 11:45 Uhr, um 15:00 Uhr und dann zum Messeende um 19:00 Uhr (bis ca. 19:15) bei der Hauptbühne stattfinden.

Als weiteres Highlight der IM.TOP 2015 können Sie den Tesla Model S hautnah erleben, der auf der Messe ausgestellt sein wird. Denn gleichzeitig mit dem bevorstehenden Launch des Ingram Micro Cloud Marketplace haben die ersten 500 Besteller des Cloud Marketplace die Chance, dieses hochmoderne und innovative Auto zu gewinnen! Also, etwas Glück, und der Tesla könnte womöglich schon bald in Ihrer Garage parken!

Die Abendparty beginnt im Anschluss ab ca. 19:30 Uhr und wird musikalisch durch „Smash“ begleitet. Freuen Sie sich mit uns auf einen Event der Superlative – für die Superhelden von morgen!

### FOLGENDE HERSTELLER SIND HEUER AUF DER IM.TOP VERTRETEN:

ACER | APC | ASSMANN | ASUS | AVM | AXIS | BARRACUDA | BENQ | BLACKBERRY | BROTHER | BUFFALO | CANON | CHERRY | COREL | D-LINK | DELL | DEVOLO | DORO | EASESCREEN | EATON | EDUSTORE | ELTOUCH | EPSON | ERGOTRON | FUJITSU TECHNOLOGY SOLUTIONS | GALELI | GIGASET | GN NETCOM JABRA | HONEYWELL | HP | HTC | HUAWEI | HUTCHISON 3G AUSTRIA | IYAMA | INGRAM MICRO | INNOVAPHONE | INTEL | KENSINGTON | KENTIX | KINGSTON | LANCOM SYSTEMS | LENOVO | LEXMARK | LG | LISTAN | LOGITECH | MICROSOFT | MSI | NEC | NETGEAR | NOKIA | ONLINE USV | PFU | POLYCOM | PROJEKTOR.AT | QNAP | SAMSUNG | SAPPHIRE | SEIKO | SHUTTLE | SHW STUDIENZENTRUM | SONY | STAR MICRONICS | STARTECH.COM | STIEFEL EUROCARD | SUPERMICRO | SYMANTEC | TELDAT | TOSHIBA | TP-LINK | TRANSCEND | V7 | VERITAS | WIKO | X-GEM | ZEBRA | ZOTAC | ZYXEL



Die Fachmesse für IT und Telekommunikation

24. September 2015  
Congress Center Pyramide Wien

Jetzt hier informieren!

**REGISTRIER  
KASSEN  
PFLICHT  
2016**  
[www.neuekassa.kaufen](http://www.neuekassa.kaufen)





## Hier sind die Highlights der innovaphone PBX in der Übersicht! **Kennen Sie schon die innovaphone PBX?**

IP Telefonie und Unified Communications Lösung auf einer Box! Die innovaphone PBX ist eine IP Telefonie und Unified Communications Komplettlösung, die für alle Unternehmensgrößen und Anforderungsprofile geeignet ist. Die leistungsstarke und durchdachte VoIP-Telefonanlage ist perfekt für das Geschäftsumfeld geeignet. Ein externer PC-Server ist hierbei überflüssig. Die innovaphone PBX kann auf unterschiedlichen innovaphone VoIP-Gateways betrieben werden, die in verschiedenen Dimensionierungen erhältlich sind.

### Alles auf einer Box.

- Die VoIP-Gateways bilden die Basis für die gesamte innovaphone PBX
- Sie stellen zum einen vorhandene ISDN- oder analoge Anschlüsse dem gesamten Netz zur Verfügung
- Zum anderen sind die PBX-Software und Unified Communications-Lösung auf den VoIP Gateways enthalten und können durch Lizenzen aktiviert werden



### Skalierbarkeit – innovaphone Lösungen wachsen stufenlos mit.

- Die Grundgeräte der innovaphone PBX sind in beliebiger Anzahl miteinander kombinierbar
- Die innovaphone PBX wächst flexibel mit dem Unternehmen mit und stößt niemals an die Kapazitätsgrenzen
- Stufenlose Skalierbarkeit und beliebige Erweiterungsmöglichkeiten, da die Software auch auf den kleinsten Hardware-Komponenten läuft



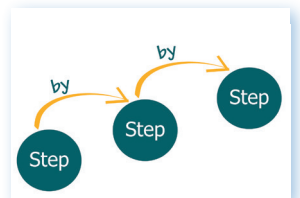
### Security made in Germany.

- innovaphone Lösungen führen das Qualitätszeichen „IT Security made in Germany“ und erfüllen strenge Kriterien an die IT-Sicherheit und den Datenschutz
- Das innovaphone Redundanzkonzept erhöht die Ausfallsicherheit auf ein Maximum – extrem schnell, automatisch und ohne Datenverlust
- Das selbst entwickelte Betriebssystem läuft komplett autark und verfügt über alle möglichen Sicherheitsprotokolle (SIPS, H.235, SRTP, AES, HTTPS, LDAPS und mehr)



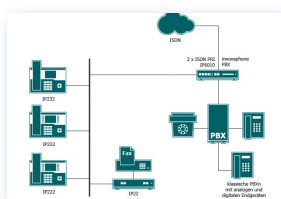
### Umstellung auf die sanfte Tour.

- Die „Sanfte Migration“ ermöglicht einen schrittweisen Einstieg in die VoIP Technologie
- Die bestehende Infrastruktur bleibt während der Umstellung erhalten
- Die Migrationsgeschwindigkeit bestimmt der Kunde selbst und die Investitionskosten werden auf kleine Schritte verteilt



### Firmenstandorte integriert.

- Räumlich getrennte Mitarbeiter wachsen dank der IP-Telefonie- und Unified Communications-Lösung von innovaphone enger zusammen
- Teilnehmer im gesamten Netz können ohne Extrakosten firmeninterne Rufe tätigen, Nachrichten versenden und miteinander chatten
- Das integrierte Presence-System erleichtert die Auswahl des richtigen Kommunikationsmittels je nach signalisierter Verfügbarkeit von Kollegen



### All IP – Mit innovaphone bestens gerüstet.

- Mit innovaphone sind Sie bestens für die Vereinheitlichung der Übertragungstechnologien gerüstet
- Schrittweiser Einstieg in die IP Welt in mehreren Innovationsstufen durch die „Sanfte Migration“ möglich
- Die Umstellungsgeschwindigkeit bestimmt der Kunde selbst



[www.innovaphone.com](http://www.innovaphone.com)



# Einfache und kostengünstige Videoüberwachungslösung

## Viele Bilddetails und wenig Speicherbedarf

**Was genau ist die Axis' Zipstream Technologie?** Die für die Videoüberwachung optimierte Zipstream-Komprimierungstechnologie verringert die Bandbreite und die Speicher-Anforderungen um bis zu 50% oder mehr. Axis' Zipstream-Technologie ermöglicht eine höhere Auflösung mit mehr forensisch relevanten Details bei gleichzeitiger Senkung der Speicherkosten und Verlängerung der Aufzeichnungsdauer. Dazu wird in Szenen mit besonders interessanten Ereignissen eine hohe Bitrate und in relativ statischen Szenen eine geringe Bitrate verwendet. Die intelligente, bewegungs- und strukturabhängige Rauschunterdrückung hilft bei schlechten Lichtverhältnissen die Bitrate deutlich abzusenken.

### Kameras mit Axis' Zipstream Technologie



#### AXIS M1124 und AXIS M1125 Fixed Netzwerk-Kameras

- Kompakte und preisgünstige Netzwerk-Kameras mit WDR-Forensic Capture und Zipstream Technologie
- Hervorragende Bildqualität in HDTV 720p (AXIS M1124)- und 1080p (AXIS M1125)-Auflösung
- WDR-Forensic Capture
- Axis' Zipstream Technologie – Reduziert die Bandbreite um bis zu 50% und so auch Ihre Speicherkosten
- Power over Ethernet
- Jeweils auch als Outdoor-Variante (AXIS M1124-E, bzw. AXIS M1125-E) verfügbar
- Speicherkartenslot für lokale Speicherung, ideal für AXIS Surveillance-microSDXC-Karte-64-GB

Die **AXIS P1365/-E Netzwerk-Kamera** liefert exzellente HDTV 1080p Videos mit 50/60 Bildern pro Sekunde in H.264 und Motion JPEG. Außerdem unterstützt die Kamera Axis' neue Bildkomprimierungstechnologie Zipstream. Dank WDR – Forensic Capture und Lightfinder-Technologie, liefert die Kamera bei jeder Lichtsituation detailreiche Bilder. AXIS P1365 eignet sich ideal für Überwachungsinstallationen in Banken, sowie zur Städteüberwachung und Orten mit kritischer Infrastruktur.



- Lightfinder und WDR - Forensic Capture
- HDTV 1080p mit 50/60 fps
- Axis' Zipstream Technologie
- Zwei-Wege-Audio
- Remote back focus
- Indoor- und Outdoor Modelle

### Axis WDR-Forensic Capture – Sehen Sie den Unterschied:



Kamera ohne WDR-Forensic Capture



Kamera ohne WDR-Forensic Capture



Kamera mit WDR-Forensic Capture

### AXIS Surveillance-microSDXC-Karte-64-GB

Die neue **AXIS Surveillance-microSDXC-Karte-64-GB** kombiniert das Markt- und Technologie-Know-how von SanDisk, einem weltweit führenden Anbieter von Flash-Speichern, mit dem umfangreichen Fachwissen von Axis über Sicherheitssysteme, für eine optimale Speicherung von Videoinhalten.

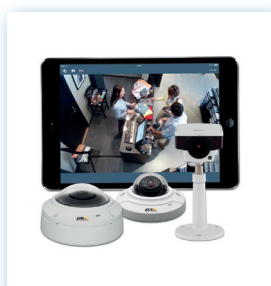
- Optimiert für Überwachungskameras von Axis
- 3 Jahre Axis Gewährleistung
- SD™-Kartenadapter
- 64 GB Speicher

### AXIS Camera Companion 3.0

Die Software **AXIS Camera Companion** läuft mit Axis-Kameras und lässt sie zu einer integrierten Überwachungslösung werden, die in der Regel aus 1 bis 4 Kameras besteht und bis zu 16 Kanäle unterstützt. Mit der neuen Version **AXIS Camera Companion 3.0** wird **Axis Secure Remote Access** eingeführt. Die Notwendigkeit einer manuell eingerichteten Port-Weiterleitung sowie Routerkonfiguration entfällt und eine verschlüsselte Kommunikation zwischen Kameras und Kundengeräten (Smartphone, Tablet und PC) wird wahlweise automatisch eingerichtet.

- Neue Benutzeroberfläche
- Sofortiges Umschalten in Live-Ansicht
- Verbesserte Entzerrungsfunktion von Übersichtskameras mit 360-Grad-Ansichten, für eine bessere, nutzbare Bildqualität

Gemeinsam mit der kostenlosen Video-management-Software **AXIS Camera Companion** für bis zu 16 Kameras, Axis Netzwerk-Kameras der M- oder P-Line und der **AXIS Surveillance-microSDXC-Karte-64 GB** erhalten Sie eine ideale und kostengünstige Videoüberwachungslösung für kleine Installationen.



Best. Nr.	Bezeichnung	HEK in Euro
B092301	Axis M1124	268,00
B092288	Axis M1124-E	344,00
B092286	Axis M1125	321,00
B092293	Axis M1125-E	397,00
B092231	Axis P1365	575,00
B092238	Axis P1365-E	770,00
B092294	Axis Surveillance Micro SDXC-Karte-64-GB	60,00



# Neue Speichertechnologien unter der Lupe

Blitzschnell – anders lässt sich die Entwicklungsgeschwindigkeit von Technologien zur Datenspeicherung kaum beschreiben. Dabei stehen sowohl im kommerziellen Marktumfeld als auch in der klassischen Informationstechnologie ganz neue Technologien vor der Marktreife.

## Magnetplatten-HDDs (Hard Disk Drives)

Magnetplatten sind mit Abstand eine der innovativsten Entwicklungen unserer Zeit. Die erste Magnetplatte erzielte 1956 eine Aufzeichnungsdichte von 310 Bits pro cm<sup>2</sup>. Heute bringt es eine 4 TB SATA-Platte auf knapp 80 Milliarden Bits pro cm<sup>2</sup>! Zahlen, die eine rasante Entwicklung deutlich machen! Die großen kapazitiven Sprünge wurden dabei in den vergangenen 15 Jahren gemacht. Mit dem ersten GMR-Lesekopf (Giant Magneto Resistance) wurde es 1997 erstmals möglich, bei großen Drehgeschwindigkeiten kleinste Streufelder auszulesen. Inzwischen sind die Grainstrukturen so klein, dass die Grains als Magnetisierungsträger bei noch weiteren Verkleinerungen ihre ferromagnetische Wirkung verlieren können – und genau das ist heute das Hauptproblem für eine kapazitive Weiterentwicklung der Disks. Um trotzdem kapazitiv weiter zu wachsen, füllen die Plattenproduzenten deshalb nun Helium in das Gehäuse des Plattenstapels. Es ist leichter als Luft und ermöglicht das Stapeln von noch mehr Platten ohne Reibungsprobleme. Die 6 TB Helium-Platte ist bereits verfügbar und an der 8 TB Helium-Platte wird gearbeitet. Dabei verschlechtert sich allerdings das Antwortzeitverhalten der Disks. Schon die erste GMR-Platte 1997 hat bereits mit 15.000 Umdrehungen in der Minute gearbeitet. Das hat sich bis heute nicht verbessert und mit jeder Kapazitätssteigerung sank die IO-Rate pro GB.

## Flash-Technologie in Solid State Disks (SSDs), PCIe-Karten und All Flash Arrays

Fast alle – langsam bezahlbaren – SSDs sind heute mit NAND-Flash-Technologie ausgestattet. Inzwischen werden Flash-Chips und SSDs auf PCIe-Karten verbaut. Oder Flash-Chips werden in externe Geräte integriert – sogenannte All Flash Arrays – die dann „geshared“ in SAN- oder Infiniband-Infrastrukturen betrieben werden können.

Noch im Jahr 2013 kämpfte die Flash-Technik in der IT gegen viele Vorbehalte, z. B. in Form der Hersteller-Spezifizierungen, wie viele Schreibzyklen eine Flash-Zelle tatsächlich aushält. Heute sorgen Defektmanagementtechniken auf den Flash-Speicherkarten, Remapping Verfahren im Chip-Stack sowie RAID 10, RAID 5 und 6 Sicherheitstechniken dafür, dass die Arbeit ausgefallener Flash-Zellen ohne Datenverlust durch andere übernommen werden können. Noch nie erhielt eine Speichertechnologie so viele Absicherungsmöglichkeiten wie die Flash-Technologie.

Entsprechend sind die Vorbehalte weg und die Flash-Technologie boomt. Jetzt endlich können Infrastrukturen leistungsmäßig optimiert und die Applikationen entsprechend beschleunigt werden. Flash wird sozu einem der wichtigsten Leistungselementein der Speicherhierarchie.



### Phasenwechsel-Speicher

Eine ernstzunehmende Alternative zur derzeit dominierenden Flash-Technik stellen Phase-Change-Memory-Chips (PCM-Chips) dar. Mit den aktuell verwendeten schnellen Halbleiterspeichern erwirtschaftete die Branche im vergangenen Jahr weltweit einen Umsatz von 30 Milliarden US-Dollar. Die Technik basiert auf bestimmten chemischen Verbindungen, die mit ihrer Struktur ihre elektrische Leitfähigkeit verändern können. Durch einen starken Stromimpuls von mehreren hundert Mikroampere wird das Phasenwechselmaterial aufgeheizt und damit die Ordnung der Moleküle durcheinandergedrückt. Das ist dann der amorphe Zustand, der einen höheren elektrischen Widerstand zur Folge hat, der für die binäre Null steht. Wird das Material wieder erhitzt, kehrt es in seinen kristallinen Ausgangszustand mit niedrigem Widerstand zurück – die binäre Eins.

Die PCMs bieten gegenüber Flash viele Vorteile: Sie sind günstiger zu produzieren, können auf der gleichen Fläche bis zu fünfmal mehr Daten speichern und halten über zehn Millionen Schreibzyklen aus. Tape-Technologien Tape bietet als Medium das vergleichsweise höchste Entwicklungspotential bezüglich Kapazität und Leistung. Grund ist die konsequente und sinnvolle Adaption von Teilen der Disk-Technologie in die Tape-Technologie. Die Einführung von Dünnschichtbeschichtung und hochinduktiven Schreibköpfen lässt

---

*Experten gehen davon aus, dass die Trendwende zum Phasenwechsel-Speicher im Jahr 2016 erfolgt. Heute sind bereits in 80 Prozent der neuen Smartphones PCM-Speicher verbaut.*

---

es zu, extrem dünne Spuren aufzuzeichnen. Mit Hilfe von Überschreibtechnik („Shingling“), ist es möglich, hauchdünne Spuren zu erzeugen. Das Problem ist das Auslesen. Die Lösung hierfür sind die jetzt eingeführten GMR-Leseköpfe, die selbst bei extrem hohen Geschwindigkeiten problemlos kleinste Streifen abgreifen und auslesen können. Damit ist eine neue Basis für die Tape-Weiterentwicklung geschaffen. Fazit: Die Speicherhierarchie wird im Laufe der nächsten Jahre eine grundlegende Neuordnung erfahren und sich neuen Technologien und technischen Weiterentwicklungen anpassen. Angesichts der „Big Data“ Entwicklung werden Speichertechnologien somit zum extrem spannenden Thema. Und kaum jemand kann sich heute vorstellen, was in 10 Jahren technisch möglich sein wird!

# Kleines Format. Große Überraschung. Computer im HDMI-Stick



**Intel packt mit dem Intel Compute Stick einen kompletten PC in einen HDMI-Stick. Jetzt gibt es auch eine Version mit Ubuntu-Linux.**

Früher waren Computer so groß, dass die Techniker durch Gänge in ihnen herumlaufen konnten, irgendwann passten sie unter den Schreibtisch, dann in einen Aktenkoffer. Heutzutage tragen die meisten User einen Taschencomputer mit sich herum, auch wenn man diese als Telefon bezeichnet. Doch auch die klassischen PCs mit Maus und Tastatur schrumpfen immer weiter. Die neuesten Mini-Rechner haben nur noch die Größe eines USB-Sticks und stecken per HDMI-Anschluss direkt im Monitor oder Fernseher. Auch Intel hat mit dem Intel Compute Stick ein solches Modell im Portfolio. Den Zwergen-PC gibt es jetzt auch als Linux-Variante.

## Windows-Stick bietet mehr Leistung

Der Intel® Compute Stick ist mit Windows 8.1 und Ubuntu-Linux verfügbar. In beiden ist ein vierkerniger Intel-Atom-Prozessor mit einem Takt von 1,3 Gigahertz verbaut. Die Windows-Variante verfügt über 2 Gigabyte Arbeitsspeicher, in der Linux-Version befindet sich 1GB. Auch der Datenspeicher fällt mit 8 GB

etwas kleiner aus als die 32 GB des Windows-Sticks. Dafür sinkt aber auch der Preis: Während der Mini-Rechner mit Windows zu Preisen ab 128 Euro zu bekommen ist, ist der Ubuntu-Stick bereits für 100 Euro erhältlich. Um 139 Euro können Sie den Compute Stick auch bereits mit Windows 10 vorinstalliert erwerben und sind damit auf dem allerneuesten Strand.

## Erweiterbarer Speicher und USB-Anschluss

Beide Rechner verbinden sich per Bluetooth mit Maus und Tastatur sowie per WLAN mit dem Heimnetzwerk. Auch ein USB-2.0-Anschluss ist an Bord. So lassen sich Festplatten und andere Peripherie-Geräte anstecken. Ein Slot für microSD-Karten sorgt zudem dafür, dass man den Speicher erweitern kann.

Best. Nr.	Bezeichnung	HEK in Euro
1357758	Intel Compute Stick Linux HDMI ATOM 8GB Memomry 1GB RAM	100,00
1357775	Intel Compute Stick Win8.1 HDMI ATOM 32GB Memomry 2GB RAM	128,00
1357844	Intel Compute Stick Win10 HDMI ATOM 32GB Memomry 2GB RAM	139,00



Kontrolle in einer dynamischen Welt

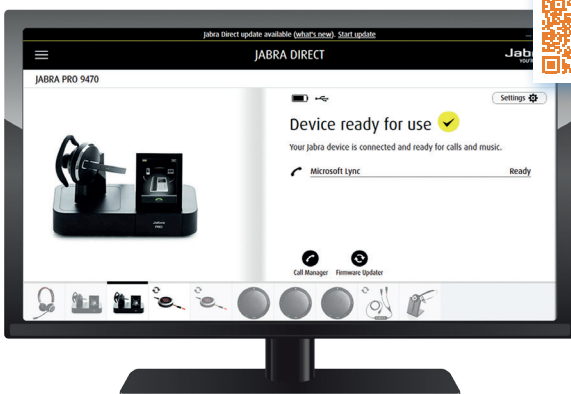
## Machen Sie die Headset-Investition Ihrer Kunden zukunftssicher

Es kann manchmal relativ schwierig sein, Endverbraucher von neuen Headsets und Funktionen zu überzeugen. Dies kann sich sogar auf den ROI bzgl. der UC-Installation auswirken. Lassen Sie deshalb die Endverbraucher aktiv werden und ihre Jabra USB Audio-Geräte selber personalisieren. Damit wird die UC-Akzeptanz beschleunigt – und all das innerhalb der zulässigen

IT-Grenzen. Mithilfe einer Dashboard-Statusanzeige können die Endverbraucher erkennen, welche Headset- und Softphone-Konnektivität verfügbar ist. So erhalten Ihre Kunden für jeden Anruf zu jeder Zeit die richtige Kombination.

Und das Beste daran? Es ist kostenlos!

Entdecken Sie Jabra Direct – einfach QR-Code scannen!



[www.jabra.com.de](http://www.jabra.com.de)

Best. Nr.	Bezeichnung	UVP in Euro
Q711317	Jabra EVOLVE 80 UC Duo USB	329,00
Q711310	Jabra EVOLVE 65 UC Duo USB	165,00
Q711311	Jabra EVOLVE 65 UC Mono USB	155,00
Q711313	Jabra EVOLVE 40 UC Duo USB	99,00
Q711312	Jabra EVOLVE 40 UC Mono USB	89,00
Q711321	Jabra EVOLVE 30 UC Duo USB	75,00
Q711320	Jabra EVOLVE 30 UC Mono USB	65,00
Q711305	Jabra EVOLVE 20 UC Duo USB	50,00
Q711314	Jabra EVOLVE 20 UC Mono USB	40,00

# Der optimale Arbeitsplatz für unterwegs: Mobile Helfer für das Überall-Büro

Mit LENOVO® fällt es ab sofort leicht, auch unterwegs auf einen vollwertigen Arbeitsplatz zurückgreifen zu können – und das ganz ohne schwerem Equipment oder langwierigen Aufbauzeiten. Die ultramobilen ThinkPads® sind trotz höchsten technischen Ausstattungen schlank und leicht und passen somit in jede noch so kleine Tasche. Wir stellen Ihnen vier Produkte vor, die ab sofort in keinem Unternehmen fehlen dürfen!

## LENOVO® Thinkpad® YOGA 12

Das 1,58 kg leichte, 19 mm flache ThinkPad® Yoga 12 Ultrabook ist mehr als nur ultraportabel – als erweitertes Büro für unterwegs bietet es jede Menge Leistung und viele praktische Funktionen. Das vielseitige Business-Convertible lässt sich auf 4 verschiedene Arten nutzen und dank des neuen Sync-Scharniers sogar vollkommen flach hinlegen. Genießen Sie völlige Freiheit beim Arbeiten. Bis zu 1 TB Speicherplatz und ein Akku, der einen ganzen Arbeitstag lang durchhält, machen aus diesem Notebook ein virtuelles mobiles Büro. Das Notebook ist zudem mit einem verbesserten Lüftersystem ausgestattet, das auch unter hoher Last für leisen Betrieb ohne Leistungsverlust sorgt.



## LENOVO® Thinkpad® YOGA 14

Mit nur 1,9 kg und einer Dicke von 21 mm ist das ThinkPad® Yoga 14 Ultrabook der perfekte Begleiter für den Alltag. Vier vielseitige Nutzungsmodi (Notebook, Tent, Stand und Tablet), die einzigartige Lift & Lock-Tastatur und ein verbessertes ClickPad lassen Sie überall mit voller Leistung arbeiten. Jede Menge Funktionen und exzellente Performance für unterwegs – bis zu 1 TB Festplatte oder 512 GB SSD, schnelle Prozessoren bis Core i7. Das Ladegerät kann auch mal zu Hause bleiben. Der Akku des ThinkPad® Yoga 14 hält mit einer Ladung einen ganzen Arbeitstag durch!

## LENOVO® Thinkpad®STACK

ThinkPad® Stack ist ein multifunktionelles System, das vier nützliche Erweiterungen zu einer macht: Ein Wireless Router, ein Bluetooth® Speaker, eine externe Festplatte und eine Powerbank, mit der Sie Ihre Geräte auch unterwegs aufladen können. Der modulare Aufbau bringt die nötige Flexibilität und bietet die Möglichkeit genau die Kombination zu nutzen, die Sie gerade brauchen. Mit der passenden Stack Assistant Software ist auch beispielsweise ein Wireless LAN in einem Hotel in dem es ausschließlich verkabelten Internetzugang gibt, kinderleicht und sekundenschnell eingerichtet. Ganz egal, ob Sie im Café, im Hotel oder im Zug arbeiten - ThinkStack ist der optimale Begleiter.

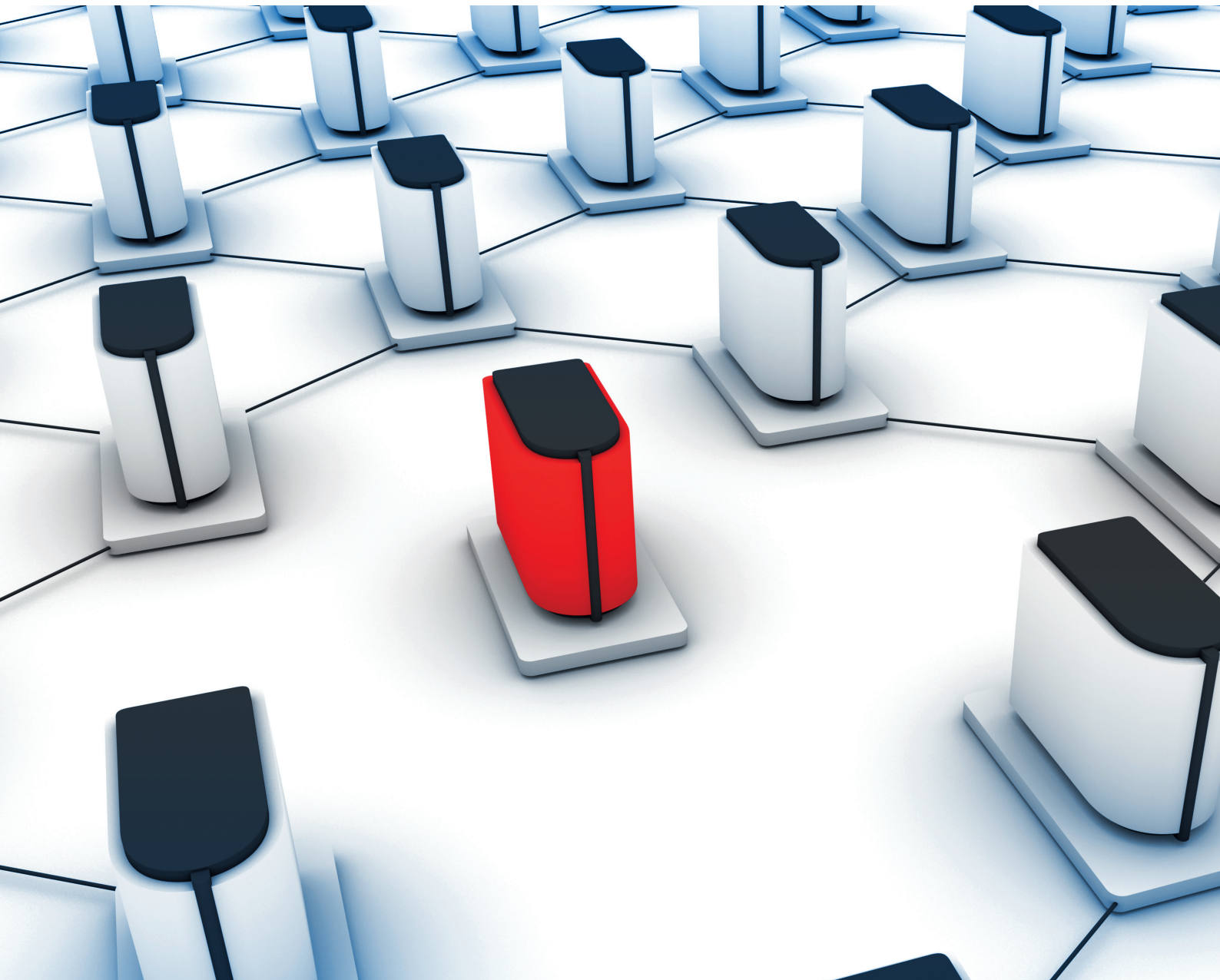


## LENOVO® Thinkpad® TABLET 10

Das ThinkPad® 10 ist ein vielseitiges Windows-Tablet, das sich für die Arbeit, Freizeit und die mobile Nutzung flexibel vom Laptop in den Desktop, Tablet oder Stand Mode verwandeln lässt. Mit dem ThinkPad Tablet Dock oder der Ultrabook Tastatur bietet es vollwertige PC-Funktionalität und kann mit zahlreichem Zubehör erweitert werden, zum Beispiel einem Digitalisierstift und 3G/4G LTE.

[www.lenovo.com/at/de](http://www.lenovo.com/at/de)

Best. Nr.	Bezeichnung	HEK in Euro
S605MA2	ThinkPad Yoga 12 (i7-5500U 3.0GHz, 8GB RAM, 256GB SSD, Win8.1 64)	1277,00
S605LZ6	ThinkPad Yoga 12 (i5-5200U 2.7GHz, 8GB RAM, 256GB SSD, Win8.1 64)	1199,00
S606AC7	ThinkPad Yoga 14 (i5-5200U 2.7GHz, 8GB RAM, 256GB SSD, Win10P64)	999,00
S606AB2	ThinkPad Yoga 14 (i7-5500U 3.0GHz, 8GB RAM, 256GB SSD, Win10P64)	1111,00
S6046G2	ThinkPad 10 (Z3795 QC, 2GB RAM, 64GB SSD, Win8.1 32)	489,00
S604BL4	ThinkPad 10 (Z3795 QC, 4GB RAM, 128GB SSD, Win8.1 64)	699,00



## Wie sich mit DCIM ungeplante Ausfallzeiten eliminieren lassen

Stellen Sie sich vor, Sie sind unterwegs und Ihre komplette IT steht plötzlich still? In einer Studie des Ponemon Institute gaben die Befragten an, sie würden „lieber barfuß über glühende Kohlen gehen, als einen Ausfall ihres Datacenters zu erleben.“ Und trotzdem sind viele Unternehmen nicht in der Lage, ungeplante Ausfälle effektiv zu verhindern. Noch zu häufig besteht die Antwort einfach in der Anschaffung zusätzlicher Kapazität – eine kostspielige Lösung, die kaum etwas gegen die Ausfälle bewirkt, aber garantiert zu hohe Ausgaben nach sich zieht. DCIM (Data Center Infrastructure Management) kann hier Abhilfe schaffen.

DCIM ist eine zentrale Steuerungs- und Optimierungssoftware für Rechenzentren, die einen vielversprechenden Ansatz bietet: Denn damit lässt sich die gesamte Infrastruktur eines Unternehmens grafisch darstellen und „modellieren“. So wird ganz genau deutlich, wo sich Ressourcen befinden und welche Beziehungen es zwischen Geräten zur Stromversorgung, zur Kühlung und zur Datenspeicherung gibt. Anhand übersichtlicher Grafiken werden wechselseitige Abhängigkeiten und die Auswirkungen von Veränderungen ganz leicht erkennbar. DCIM überwacht aber auch in Echtzeit den Stromverbrauch sämtlicher Ressourcen und liefert eine einheitliche Echtzeitsicht der Stromversorgungskette. Das ist die effizienteste Möglichkeit, um kritische Stellen zu identifizieren und zu beseitigen und um zu erkennen, wo noch überschüssige Kapazitäten vorhanden sind. Mit DCIM ist klar erkennbar, wie Ressourcen zugewiesen sind und wie sich eine Veränderung auf die betrieblichen Abläufe auswirkt. Die Vorteile liegen vor allem in einer deutlich besseren Kapazitätsplanung, mit der die Nutzung der Datacenter-Kapazitäten optimiert und gleichzeitig die Business Continuity gewährleistet und Risiken verringert werden können.

### Wo Effizienz wirklich zählt: Energie, Kapital und Personal

Wenn es ein Wort gibt, mit dem sich das drängendste Problem im Datacenter am besten beschreiben lässt, dann ist das wohl „Effizienz“. Jedes Datacenter sucht nach Möglichkeiten, effizienter zu werden, indem es seinen Stromverbrauch senkt, unnötige Anschaffungen von Ausrüstung vermeidet und die Arbeit seiner Mitarbeiter optimiert. Eine Maximierung der Effizienz erfordert einen ganzheitlichen Blick auf das Datacenter – und genau das leistet DCIM.

Mit DCIM wird es ganz einfach, jeden Aspekt des Datacenters zu verstehen: Vom genauen aktuellen Stromverbrauch jedes einzelnen Geräts über Stellen, an denen ungenutzte Kapazitäten schlummern, bis hin zur Rationalisierung der Abläufe. DCIM erstellt ein umfassendes Modell sämtlicher Ressourcen des Datacenters. Und weil es neben der vorhandenen Kapazität der Platz-, Stromversorgungs- und Kühlungsressourcen auch die Abhängigkeiten zwischen den einzelnen Geräten anzeigt, kann genau berechnet werden, welche Auswirkungen Veränderungen hätten, um eine Unter- oder Überversorgung zu vermeiden. Das grafische Modell ermöglicht auch ein effizienteres Arbeiten der Mitarbeiter, denn

---

*Aus der Ponemon-Studie geht hervor, dass Unternehmen, in denen DCIM zum Einsatz kommt, die Häufigkeit von Datacenterausfällen um über 30 % gesenkt und deren Dauer um 60 % verkürzt wurde.*

---

sie können schnell die optimale Geräteposition ermitteln und Geräte finden, ohne physisch nach ihnen suchen zu müssen. DCIM liefert eine ebenso umfassende Echtzeitansicht des Energieverbrauchs und der Verfügbarkeit. Die Darstellung des gesamten Ressourcenverbrauchs optimiert die Planung, denn mögliche Kapazitätsengpässe oder das Eindringen in Sicherheitsbereiche innerhalb der Stromversorgungskette sind sofort zu erkennen. Durch diesen Echtzeiteinblick in die Verbrauchsdaten lassen sich auch die Energiekosten einfacher nachverfolgen und eruieren, an welcher Stelle Ineffizienzen auftreten, die Stromversorgungskosten präzise berechnen und Effizienzkennzahlen einhalten.

### Ein neuer Ansatz beim Änderungsmanagement im Datacenter

Änderungen stellen immer große Herausforderungen – und Risiken für das Datacenter dar. Was daran so schwierig ist, sind fehlende Informationen darüber, welche Ressourcen vorhanden sind, wo diese sich befinden, wie sie miteinander verbunden sind und welche Kapazität zur Verfügung steht. Doch die Änderungen werden noch komplizierter, wenn unterschiedliche Gruppen im Datacenter verschiedene Tools einsetzen und mit verschiedenen Daten arbeiten. So kommt es zur ineffizienten Nutzung von Zeit und Ressourcen, Fehlern und einem hohen Risiko, dass Anlagen überlastet oder an Orten eingesetzt werden, die nicht die nötige Redundanz bieten.

DCIM löst genau diese Probleme, indem es eine einheitliche, zentrale Datenquelle zu Ressourcen, Abhängigkeiten und Echtzeitkapazitäten zur Verfügung stellt. Jeder im Datacenter kann auf diese zentrale Informationsquelle zugreifen, um Änderungen zu planen und umzusetzen. Benutzer können ihre Planungsaktivitäten verbessern, weil sie sowohl die vorhandenen Installationen als auch die von anderen Gruppen vorgenommenen Änderungen und die Auswirkungen auf die Kapazität im Blick haben. Eigene Installationen und Änderungen können registriert werden und DCIM passt die Kapazitäten automatisch auf der Grundlage der neuen Daten an. DCIM trägt somit auch zur Standardisierung des Änderungsmanagements zwischen den verschiedenen Gruppen bei. Es erfasst die vereinbarten Verfahren und stellt einen Workflow bereit, der die Aufgaben zwischen den Teams koordiniert, Aufgaben zum richtigen Zeitpunkt auslöst und den Beteiligten die geeigneten Informationen für fundierte Entscheidungen bietet. Als zentrale Informationsquelle für alle Datacenter-Ressourcen macht DCIM den Mangel an Informationen wett, der Veränderungen so riskant macht, und ermöglicht es, ein Änderungsmanagement mit einem Höchstmaß an Effizienz und Produktivität umzusetzen. Anbieter von DCIM Management-Lösungen im Hause Ingram Micro sind APC by Schneider Electric und Emerson Network Power.



# HELDEN HABEN IHRE GEHEIMNISSE.

INGRAM<sup>MICRO</sup>

Mit den Branchen-Neuheiten steigern Sie Ihre Fähigkeiten.

## IM.TOP<sup>AUSTRIA</sup>

Die Fachmesse für IT und Telekommunikation

24. September 2015  
Congress Center Pyramide Wien

Bringen Sie ihre drei Top-Kunden kostenlos mit zur IM.TOP 2015 und erleben Sie die Branchenneuheiten live – denn jeder Superheld hat auch seine Sidekicks.



JETZT ANMELDEN: [WWW.INGRAMMICRO.AT/IMTOP](http://WWW.INGRAMMICRO.AT/IMTOP)

FÜR DIE  
**SUPERHELDEN**  
VON MORGEN